



DRAWAG COCOS®

Produktspezifikationen DRAWAG COCOS®

- Synthese aus klassischer Kokosmatte und modernem Aluminium-Rollrost
- Stabilisierendes Aluminium-Profil verhindert, dass sich die Kokosfaser absenkt
- Die einfache Entnahme ermöglicht eine unproblematische Reinigung
- Beibehaltung der natursympathischen Vorteile einer Kokosmatte
- Minimierung der technischen Nachteile einer Kokosmatte
- Verwendung von verwindungssteifen Aluminium-Profilen
- RAL-Pulverbeschichtungen und Eloxale erhältlich

Einsatzbereich / Schmutzart

- Überdachter Aussenbereich (Zone 2) sowie Innenbereich (Zone 3)
- Fein- und Feuchtschmutz
- Normale Belastung: < 400 Begehungen/Tag

Materialien

Ausführung: Alu-Natur (optional RAL-pulverbeschichtet / eloxiert)

Obermaterial: Kokos Velourstreifen

Trägerprofil: Aluminium AlMgSi 0,5 mit Trittschalldämmung

Verbindung: Niro-Drahtseile 2 mm / Konstr. 7 x 7 / 1,770 N/m²

Mattenhöhe

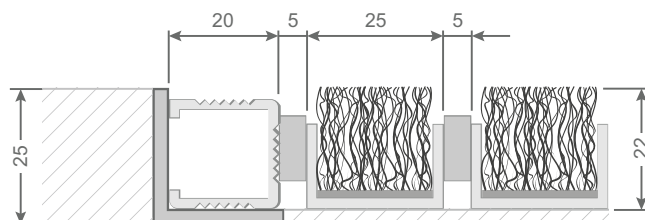
- 22 mm
- Profilabstand 5 mm

Farben



Natur

Technische Zeichnung



Zubehör

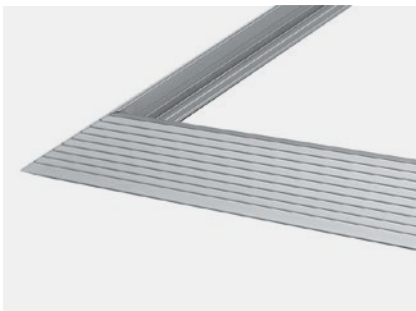
((gekürzte Texte, basiert auf Case))

Premium Einbaurahmen



- Winkelprofil als Stecksystem
- Mit Mattenbett und Bodenbelag bündiger Einbau
- Ecken werden auf Gehrung gesägt und mit Verbindern verschraubt
- Runde und eckige Sonderformen möglich
- Erhältlich in Aluminium, Edelstahl oder Messing
- Abmessungen Stecksystem:
 - 30 × 24 × 3 mm
 - 26 × 24 × 3 mm
 - 22 × 24 × 3 mm
 - 15 × 24 × 3 mm

Premium Anlaufrahmen



- Dient als Stopperschutz und verhindert das Verrutschen der Eingangsmatte
- Eleganter Abschluss
- Kann einseitig, zweiseitig oder allseitig als Rahmen genutzt werden
- Ecken werden auf Gehrung gesägt und mit Spezial-Verbindern zusammengesteckt
- Vervollständigung bei fehlender Bodenvertiefung
- Kann auf dem Boden oder optional an der Eingangsmatte montiert werden
- Abmessungen:
 - 16 × 58 × 3 mm / Mattenhöhe 14 mm
 - 16 × 58 × 3 mm / Mattenhöhe 17 mm
 - 19 × 58 × 3 mm / Mattenhöhe 22 mm
- Werkstoff:
 - Aluminium-Natur
 - Aluminium eloxiert

Premium Schmutzfangwanne



- Vervollständigung bei hohem Schmutzaufkommen
- Geeignet für stark frequentierte Eingangsbereiche
- Optionale Ablaufvorrichtung für den Aussenbereich
- Integriertes Rahmensystem für Eingangsmatten mit einer Höhe von 22 mm
- Eingebaute Unterstützungsprofile im Abstand von 300 mm ermöglichen eine sichere Auflage
- Optionaler Einsatz von Gitterrosten als vollflächige Unterkonstruktion (extreme Belastung)
- Anschluss an das Entwässerungssystem Ø 1,5 Zoll und Sieb mit Ø 80 mm
- Ausführung Alu-Natur, Höhe 80 mm