



## DRAWAG SPLITUP

# DRAWAG SPLITUP

## Produktspezifikationen

- Rostfreier Stahl (Edelstahl 1.4301)
- Gerüstet gegen Feuer (selbstlöschend)
- Trichterförmige Einwürfe
- Materialstärke 1,5 bis 2,5mm
- Mit Auffangwannen für Flüssigkeit

## Vorteile

- Einfach im Unterhalt
- Schnelle und ergonomische Entleerung
- Robuste Konstruktion

## Einsatzbereich

- Für den Innen- und Aussenbereich geeignet

## Details des Modelles

Varianten	1er ohne Dach	2er ohne Dach	3er ohne Dach	4er ohne Dach	1er mit Dach	2er mit Dach	3er mit Dach	4er mit Dach
Höhe	1030 mm	1030 mm	1030 mm	1030 mm	1413 mm	1413 mm	1413 mm	1413 mm
Breite	370 mm	640 mm	910 mm	1180 mm	370 mm	640 mm	910 mm	1180 mm
Tiefe	580 mm	580 mm	580 mm	580 mm	580 mm	580 mm	580 mm	580 mm

## Ausstattung

- Trennsystem mit 1 bis 4 Einwüfen
- Mit oder ohne Dach
- Innenleben mit Auszug oder verzinkten Innenbehältern
- Standmodell
- Schloss 4-Kant 8mm
- Pulverbeschichtung möglich



Verzinkter  
Innenbehälter



Auszug

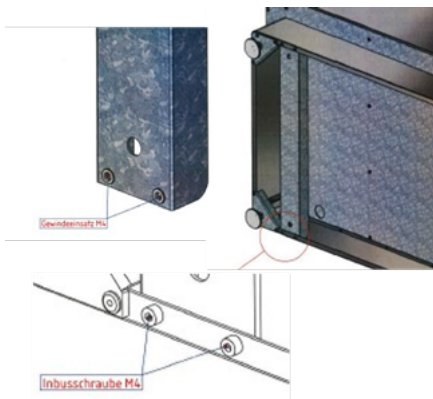
# DRAWAG SPLITUP

## Zubehör

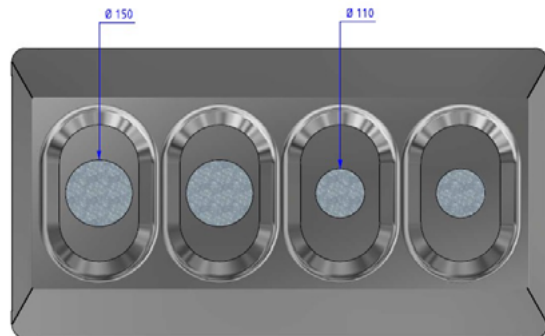
Optional kann ein seitlicher Ascher angebracht werden.



Mit dem Montageprofil kann der Behälter verschraubt werden.



Zur Anpassung der Öffnungen steht eine Einwurfsreduktion zur Verfügung.



Ausstattung auf Rollen möglich.



## Beschriftungsmöglichkeiten

Klebebahnen



Piktogramme



- auf Kundenwunsch ist auch eine individuelle Beschriftung oder Logoplatzierung möglich.