



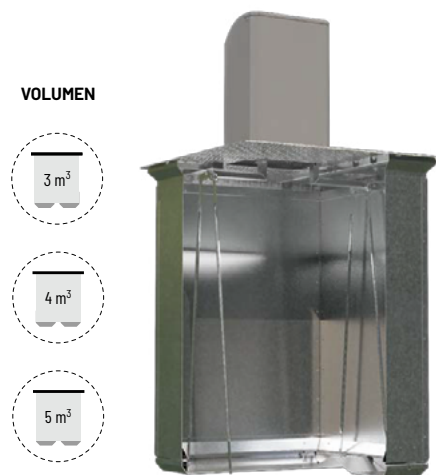
## **DRAWAG UNTERFLURSYSTEME**

## Produktbeschreibung

Das Unterflursystem EUROPA steht für eine moderne, zeitgemässe und nachhaltige Entsorgungslösung im öffentlichen Raum sowie in der Wohnungswirtschaft. Die Sammelbehälter sind vollständig unterirdisch angeordnet, sichtbar bleiben lediglich formschöne Einwurfsäulen aus rostfreiem Stahl (Edelstahl 1.4301) im zeitlosen Design. Dadurch entstehen saubere, übersichtliche und platzsparende Sammelstellen mit hoher Aufenthaltsqualität.

## Vorteile

- Barrierfreier Zugang
- Leichte Bedienbarkeit
- Niedrige Einwurfshöhe
- Saubere Sammelstellen
- Keine Sichtbehinderungen
- Geringer Platzbedarf
- Geringe Geräuschemission
- Lange Lebensdauer
- Zukunftsweisende Entsorgung
- Effizient und nachhaltig
- Diverse Volumina möglich



## Einsatzbereich

- Für den Aussenbereich geeignet

## Systemaufbau

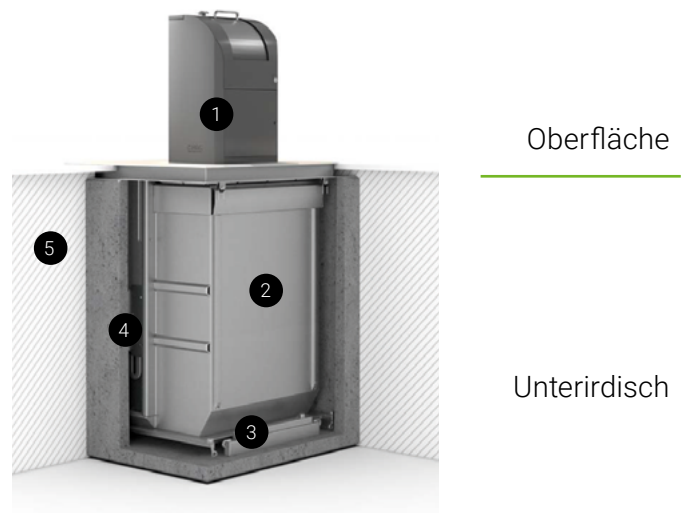
### 1. Einwurfsäule

### 2. Sammelbehälter

### 3. Sicherheitsplattform

### 4. Fundamentbehälter

### 5. Erdreich



## Einwurfschächte

Einwurfschacht EUROPlus  
mit Schüttschwinge Aufnahmevolumen bis 80 l  
Fraktion: Restmüll, Bioabfall, Leichtverpackungen

Einwurfschacht EUROPlus  
mit Trommel Aufnahmevolumen bis 120 l  
Fraktion: Restmüll, Bioabfall, Leichtverpackungen

Einwurfschacht EUROPlus  
mit Einwurfsklappe  
Fraktion: Papier & Kartonagen

Einwurfschacht EUROPlus  
mit Einwurfrosette  
Fraktion: Glas & Dosen

Einwurfschacht EUROArundsäule  
mit Einwurfdeckel  
Fraktion: Restmüll, Bioabfall



## Sammelbehälter 100% Flüssigkeitsdicht

- 100 % flüssigkeitsdichter Behälter verhindert Austreten von Restflüssigkeiten und Stoffen
- keine Verunreinigung von Fundamenten oder Gehwegen
- Geruchsneutral
- Reduzierung der Folgekosten
- Für die LKW-Aufnahme bei der Leerung mittels Kinshofer-Pilz in 2- oder 3-Hakentechnik
- Für alle Wertstoff- und Abfallarten einsetzbar

## Betonfundamentbehälter

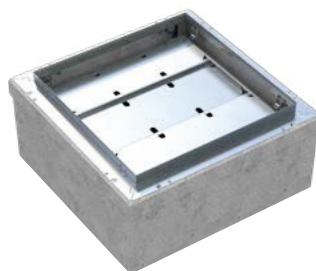
Die Betonfundamentbehälter von H&G werden als monolithische Elemente nach DIN 1045, C35/45 gefertigt und sind standardmässig für die Verkehrslast SLW 30 ausgelegt. Sie sind in verschiedenen Grössen erhältlich und lagernd verfügbar. Die Einbauhöhe richtet sich nach dem gewählten Fassungsvermögen.

VOLUMEN



## Sicherheitsplattform

Während des Entsorgungsvorgangs muss der Fundamentbehälter sicher verschlossen sein. Die Sicherheitsplattform fährt selbstständig durch Kontergewichte hoch und verschliesst die Oberfläche zuverlässig. Sie ist nach DIN EN 13071 bis 150 kg belastbar.



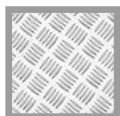
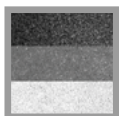
## Gehwegplattform der Sammelbehälter

- Für die Gehwegplattform steht Ihnen EPDM, Pflaster oder Tränenblech zur Verfügung.

EPDM

Pflaster

Tränenblech



## Zugangsoption

Herkömmlichen Profilzylinder  
Zugang zur Öffnung mit Schlüssel, Chipkarte oder Smartphone  
bei Wahl (über Chipkarte oder Smartphone freigeben)

