

ART.-NR.	BESCHREIBUNG
203010083	Wangentreppe



Systemmerkmale

- Treppenwangen aus U-Profil (30 x 215 x 30 x 4 mm)
- Systemlochung zur Stufen bzw. Geländerbefestigung
- Fuss und Kopfteile nach Anforderung
- Ausführung feuerverzinkt (auf Wunsch auch teilweise pulverbeschichtet nach RAL)

Vorteile

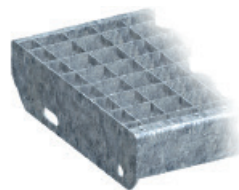
- Individueller Neigungsgrad Laufbreite und Ausladung möglich
- Optimal für den Ausseneinsatz und industrielle Verwendung
- Einfache und schnelle Montage
- Im Bausatz geliefert

Ausführungsvarianten

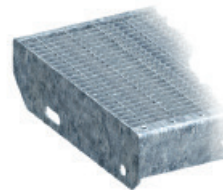
- Stufenbreite von 600 – 1200 mm
- Stufentiefe 240, 270 und 305 mm (andere Abmessung auf Anfrage)
- Podestformen und Grösse in jeder gewünschten Abmessung

Stufenausführungen

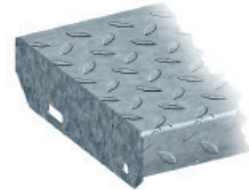
- Gitterrost-Stufen mit gelochter Antrittskante, Maschenweite 31/31
- Gitterrost-Stufen mit gelochter Antrittskante, Maschenweite 31/09
- Tränenblech-Stufe



Maschenweite 31/31



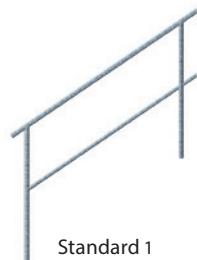
Maschenweite 31/09



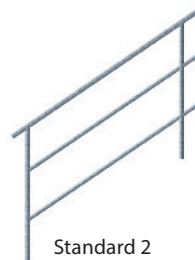
Tränenblech-Stufe

GELÄNDERAUSFÜHRUNGEN WANGENTREPPEN

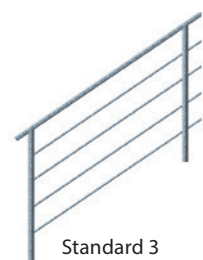
- Standard 1 – Handlauf und 1 Kniegurt
- Standard 2 – Handlauf und 2 Kniegurte
- Standard 3 – Handlauf und 4 Kniegurte (Kindersicher)
- Standard 4 – Handlauf und 5 Kniegurte (Kindersicher)
- Vertikal 1 – Handlauf und vertikale Stagetten (Kindersicher)
- Vertikal 2 – Handlauf, Unter- und Obergurt mit vertikalen Stagetten (Kindersicher)
- Auf Anfrage kann auch Füllung mit Lochblech oder Wellengitter geliefert werden.



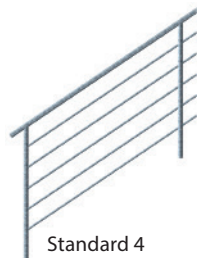
Standard 1



Standard 2



Standard 3



Standard 4



Vertikal 1



Vertikal 2

Geländer nur mit Treppe erhältlich.