

ART.-NR.	BESCHREIBUNG
----------	--------------

203010082	Spindeltreppe
-----------	---------------



#### Systemmerkmale

- Spindelrohr-Durchmesser nach statischen Erfordernissen mit Bodenplatte
- Systemstufen mit angeschweisster Spindelhülse und Fixierlaschen zur Aufnahme der Stufen-Verbindungsstifte bzw. der Geländerpfosten
- Ausführung feuerverzinkt (auf Wunsch auch teilweise pulverbeschichtet nach RAL)

#### Vorteile

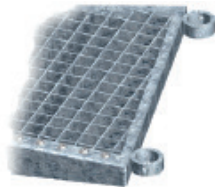
- Platzsparend, insbesondere bei höheren Stockwerken
- Optimal für den Ausseneinsatz und industrielle Verwendung
- Einfache und schnelle Montage
- Im Bausatz geliefert

#### Ausführungsvarianten

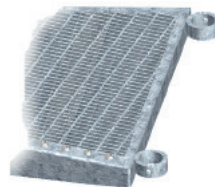
- Durchmesser von 1600 bis 2400 mm (andere Durchmesser auf Anfrage)
- Rechts oder Links gewandelt
- Podestformen und Grösse in jeder gewünschten Abmessung

#### Stufenausführungen

- Gitterrost-Stufen mit gelochter Antrittskante, Maschenweite 31/31
- Gitterrost-Stufen mit gelochter Antrittskante, Maschenweite 31/09
- Tränenblech-Stufe



Maschenweite 31/31



Maschenweite 31/09



Tränenblech-Stufe

## GELÄNDERAUSFÜHRUNGEN SPINDELTREPPEN

- Standard 1 – Handlauf und 1 Kniegurt
- Standard 2 – Handlauf und 2 Kniegurte
- Standard 3 – Handlauf und 4 Kniegurte (Kindersicher)
- Standard 4 – Handlauf und 5 Kniegurte (Kindersicher)
- Vertikal 1 – Handlauf und vertikale Stagetten (Kindersicher)
- Vertikal 2 – Handlauf, Unter- und Obergurt mit vertikalen Stagetten (Kindersicher)
- Auf Anfrage kann auch Füllung mit Lochblech oder Wellengitter geliefert werden.



Standard 1



Standard 2



Standard 3



Standard 4



Vertikal 1



Vertikal 2

Geländer nur mit Treppe erhältlich.